



## ELI

### Enrutador en software libre

## ELI

Es una solución de enrutamiento y seguridad de alto rendimiento, flexible, económico y basado en software libre que combina la funcionalidad y confiabilidad de equipos de “Clase Empresarial”



Opera sobre plataforma PC x86 lo que hace el equipo muy económico con respecto a equipos licenciados (Cisco, etc.). Actualización de hardware muy económico al compararlo con los equipos propietarios.

La interfaz gráfica permite, con un entrenamiento básico, administrar el equipo por el cliente final reduciendo los costos de mantenimiento post-venta.

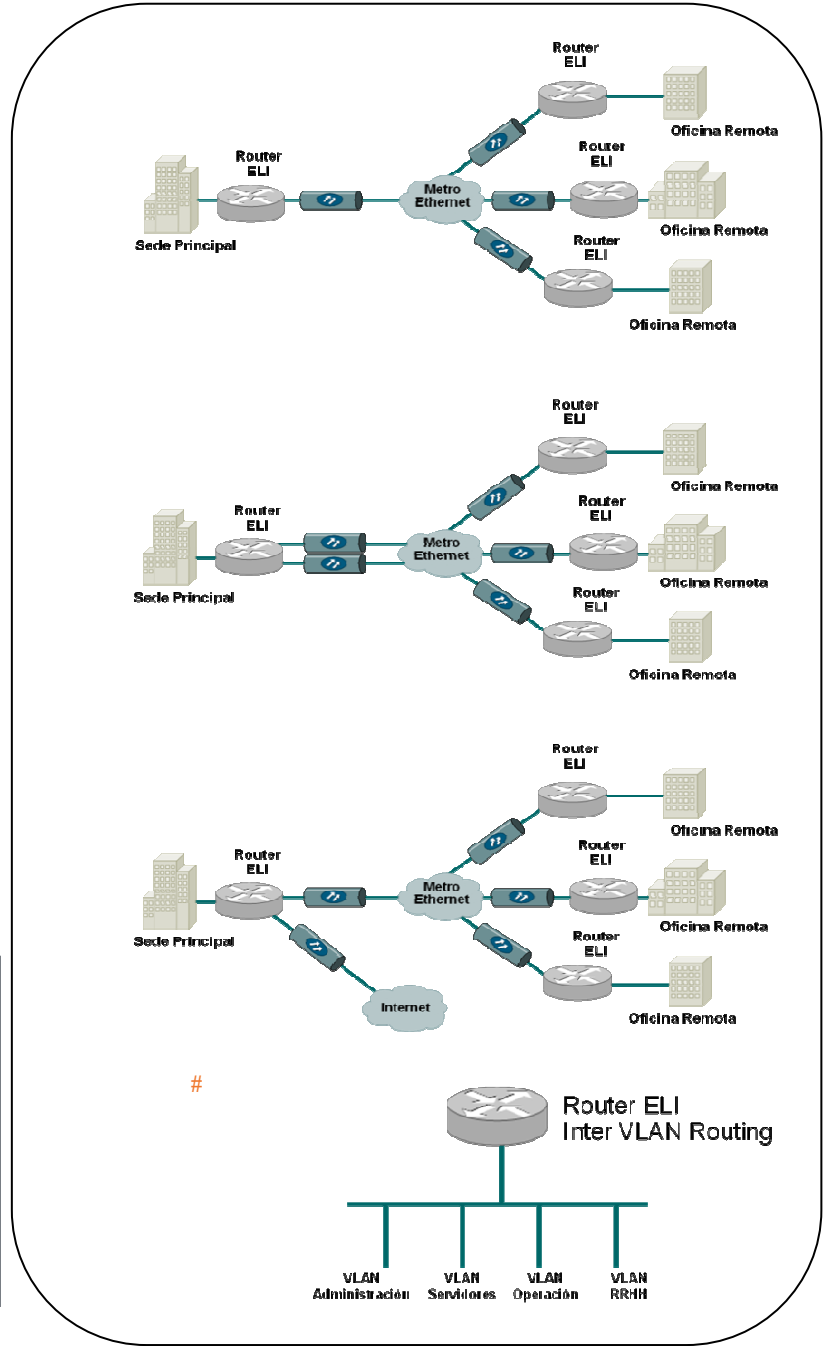
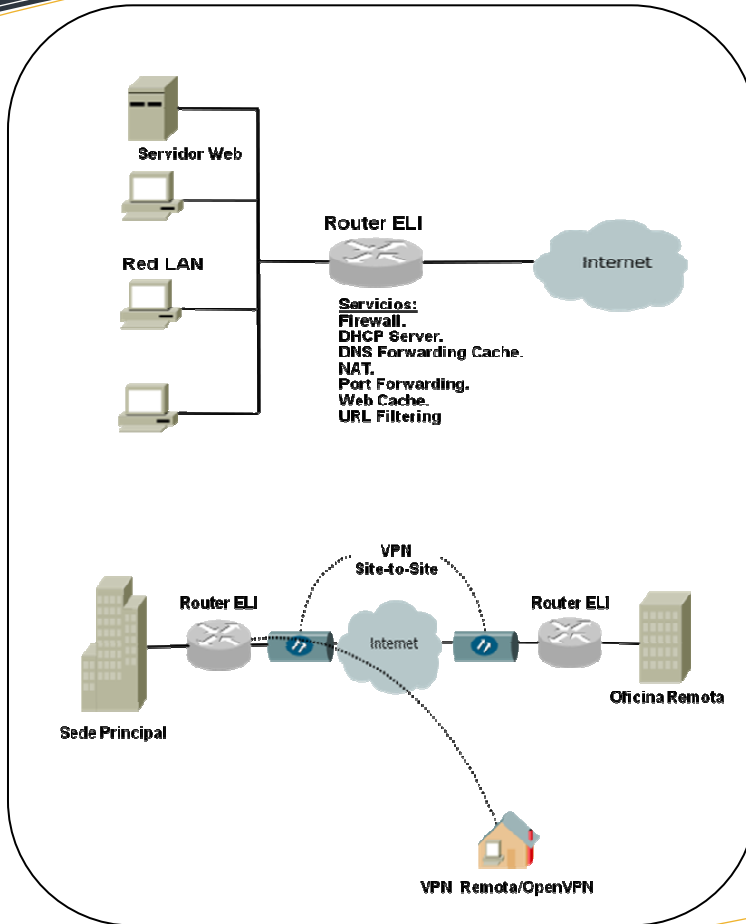
100% compatible como equipo terminal del cliente en la red MetroEthernet de CANTV.

## Características

- Basado en plataforma x86 estándar
- Interfaz de gestión gráfica basada en WEB (GUI)
- Facilidades de enrutamiento estático y dinámico (BGP, OSPF, RIP).
- Calidad de servicio
- Soporte para el manejo de VLAN's
- Balaceo de cargas WAN
- Facilidad de firewall
- Servicio de traslación de direcciones NAT y PAT
- Sistema de Detección de Intrusos IDS/IPS
- Soporte para Listas de Acceso
- Servicio de WebProxy, URL-Filter
- Servicio de DHCP Server o Relay
- Soporte para Ipv6
- Servicio VPN para acceso remoto y site-to-site vía IPSec, L2TP, PPTP, OpenVPN
- Soporte SNMP
- Protocolo de redundancia VRRP
- Implementación de arreglo de discos RAID1 para tolerancia de fallas
- Soporte de Clustering para alta disponibilidad de servicios de misión crítica
- Soporte de “Ethernet Bonding” para el agrupamiento de múltiples interfaces físicas en una sola interfaz virtual de mayor capacidad
- Disponibilidad de hasta 3 puertos FastEthernet (La configuración estándar viene con dos puertos FastEthernet)
- Capacidad de forward en capa 3 superior a 400.000 pps
- Capacidad de forward en VPN superior a 400 Mbps
- Cantidad máxima de túneles VPN 2000.
- Dispositivo de almacenamiento de 4GB en estado sólido para máximo rendimiento y confiabilidad.
- DISPONIBILIDAD INMEDIATA

+,-./+012 3424542 10 6474 2- 018+./+

4 91724:/,545 51, 1;-/6+ ,1 617</:1 -04 84<4 4<6,/4 51 2+,-./+012 =42:4 4=+74  
2+,,+ 5/26+0/3,1 .+0 =475>471 67+6/1:47/+ 51 1,194\$+  
.+2:+2 51 45;-/2/./?0 @ <40:10/</10:+



\$ \_\_\_\_\_

%!&' ()" \*&